

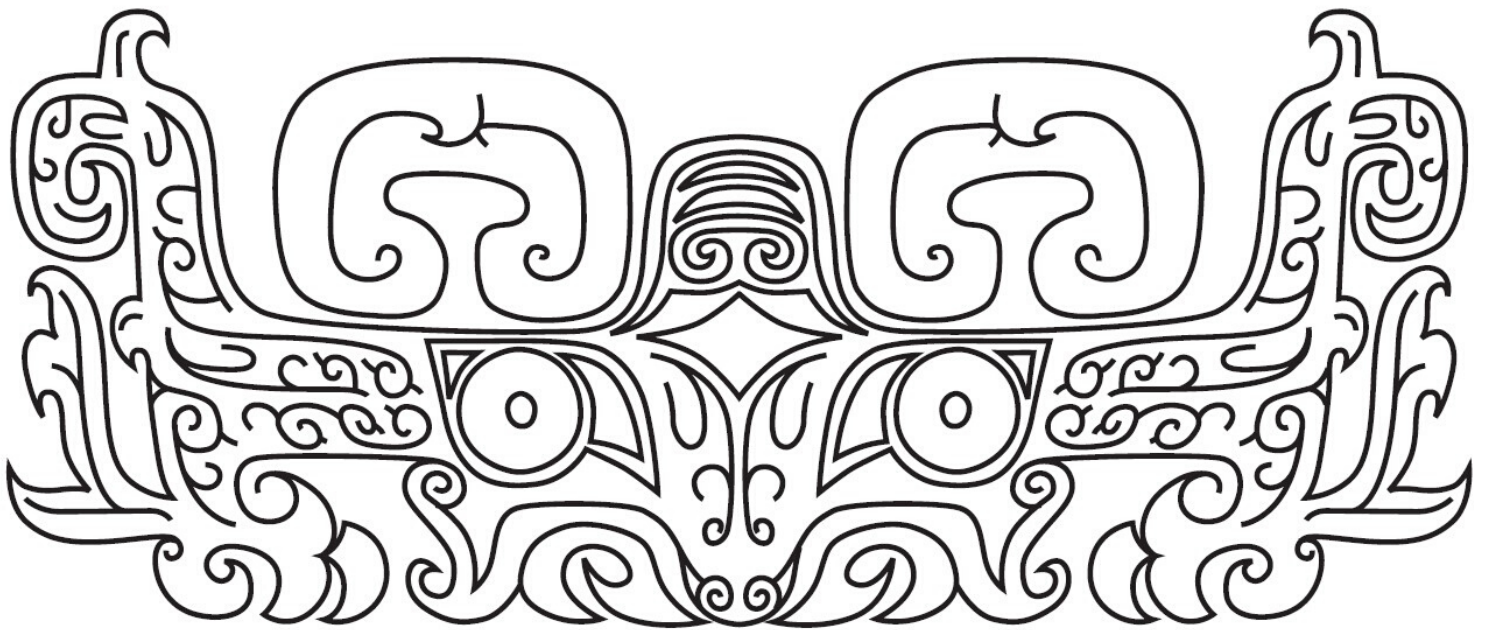
MUSÉE CERNUSCHI MUSÉE DES ARTS
DE L'ASIE DE LA VILLE DE PARIS

CARNET D'ACTIVITÉS

À FAIRE EN FAMILLE



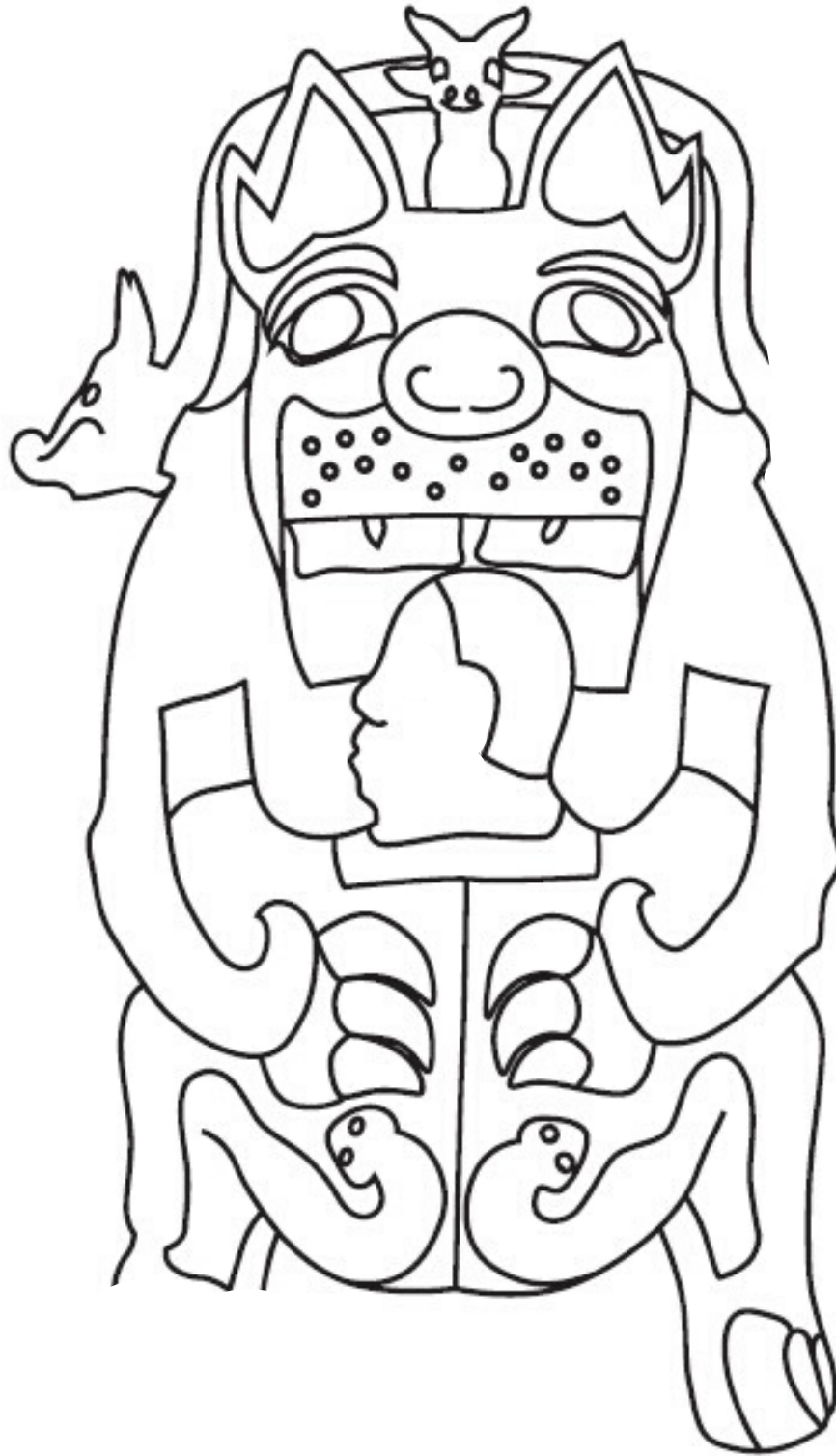
LES ANIMAUX DU MUSÉE



MU
SÉE
CER
NU
SCHI

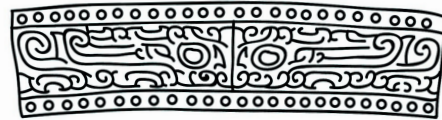
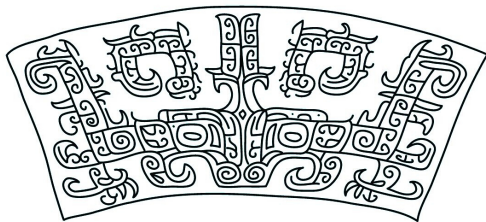
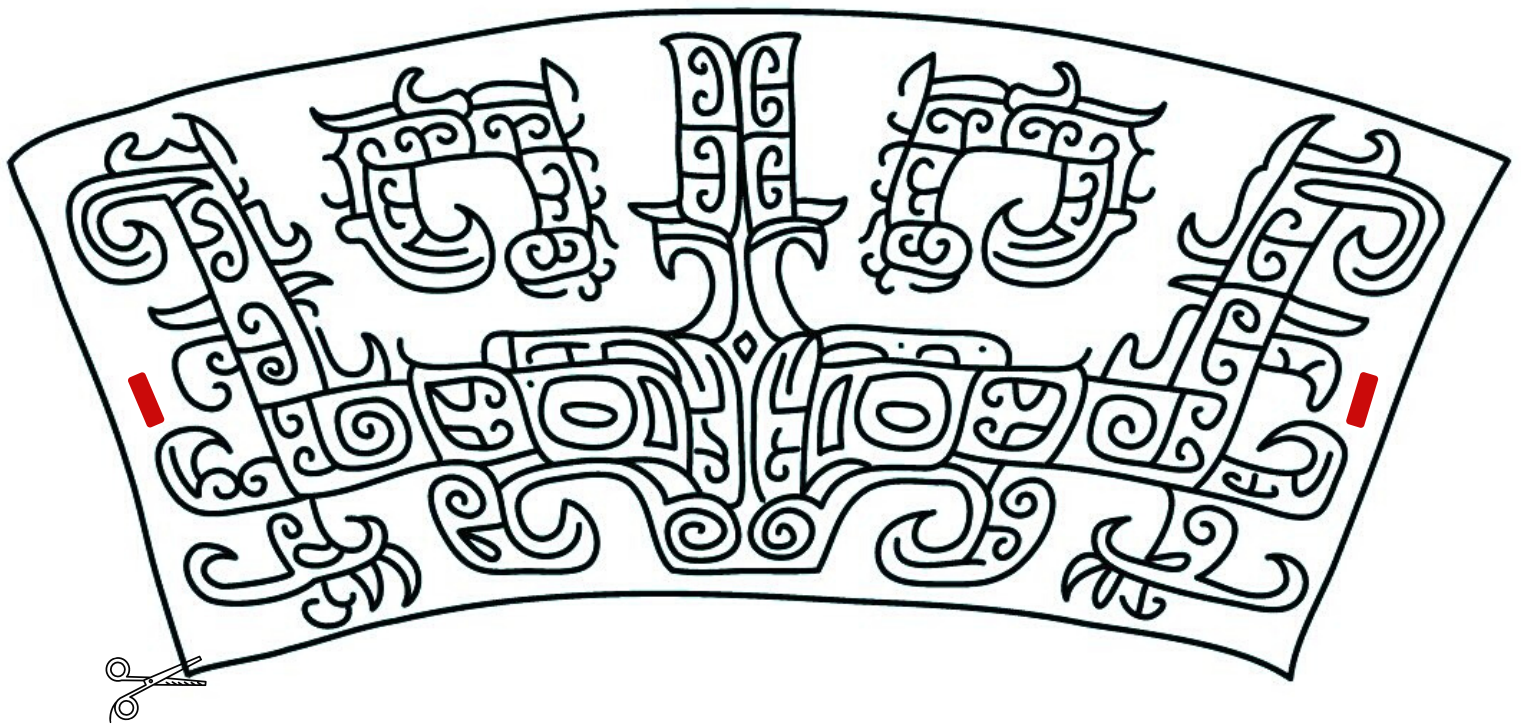
la tigresse, vase You

Il manque des éléments à ce dessin, retrouve-les en regardant les photos à la fin du livret, et colorie la tigresse.



Masque de taotie

Découpe ou reproduis le masque de taotie sur du papier cartonné, colorie-le et mets un ruban sur chaque côté, à la place des encoches rouges et découpe l'espace pour les yeux.



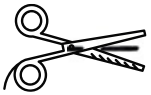
Stades 2 et 3 de l'évolution du masque de taotie

D'après Max Loehr "The bronze styles of the Anyang period" in *Archives of the Chinese Art Society of America*, 1953, vol.7

Le décor des objets en bronze de la dynastie des Shang (deuxième millénaire avant notre ère) : pendant longtemps, ces ornements se développent autour d'un masque en forme de monstre protecteur appelé en chinois « taotie ». Cette figure animalière symétrique a de grands yeux ovales, en-dessous des crocs et au-dessus des cornes. Elle est composée d'animaux extraordinaires, comme le dragon, et d'animaux réels comme des buffles ou des oiseaux.

Dragon articulé (partie 1)

Découpe les 4 parties du dragon en laissant 0,5 cm autour de chaque dessin. Puis à l'aide de 3 attaches parisiennes, superpose ensemble les symboles carrés, triangles, ronds.



Dragon articulé (partie II)

À toi ensuite de continuer à dessiner les écailles, la crête du dragon.



Trouve l'animal mystère : Je suis un oiseau merveilleux, appelé aussi "oiseau rouge du feu". Il y a longtemps, j'étais le symbole de l'impératrice de Chine. Dans ce pays, chacune des 4 saisons de l'année est représentée par un animal. Je suis celui de l'été.

LES ANIMAUX DU MUSÉE CERNUSCHI EN QUELQUES MOTS



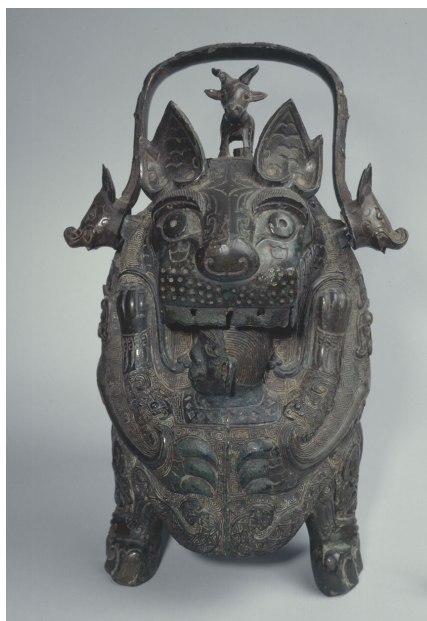
Dans l'antiquité chinoise, les défunts inhumés dans leur tombeaux avaient près d'eux des vases rituels. Ce tripode *ding* contenait en particulier des plats de viandes. Les *ding*, ce sont les types de vases antiques chinois les plus répandus jusqu'à l'époque de la dynastie des Han (-206 à 220). Au-dessus de chacun des trois pieds de cette pièce se trouve un grand masque zoomorphe appelé « *taotie* ». Le *taotie* mêle étroitement dans ses enroulements graphiques différents aspects animaliers. Bien que d'apparence effrayante, il semble très protecteur. © Paris-Musées / Musée Cernuschi. Photo Stéphane Piera

Vase de type *liding* 鬲鼎

Chine
Période Zhou de l'Ouest
Entre - 1050 et - 771,
Bronze, Fonte,
H : 22.6 cm, D : 17.5 cm
M.C. 8419

Vase de type *you* 卣, dit "la Tigresse"

Chine
Période Shang
Entre - 1100 et - 1050
Bronze, Fonte,
H : 35.2, l : 23.3, L : 23.6 cm
M. C. 6155



Cet antique vase funéraire est une des œuvres les plus célèbres du musée Cernuschi. Il était destiné à contenir des alcools fermentés à base de céréales. Il prend la forme d'un félin dressé, à la gueule ouverte, qui enserme entre ses griffes un petit être humain blotti contre lui. La pièce repose sur les deux pattes arrière de l'animal et sur l'extrémité enroulée de sa queue. Sur un fond de spirales, ce vase est couvert de divers motifs animaliers dont différentes formes de dragons. La richesse de ces décors tapissants est caractéristique de la fin de l'époque de la dynastie des Shang (-1550 à -1050). © Paris-Musées / Musée Cernuschi. Photo Liliane Degrâces

Cette oeuvre du musée a fait l'objet d'un livre jeunesse : *Le prince tigre*, écrit et illustré par Chen Jiang Hong aux éditions L'école des loisirs, en 2005.

- Solution / l'animal mystère : Phénix

MUSÉE CERNUSCHI

Musée des arts de l'Asie de la ville de Paris

7 avenue Vélasquez, 75008 Paris

www.cernuschi.paris.fr

Livret à télécharger à la rubrique /Jeune public



Conception :

Service des publics du musée Cernuschi